

# ניהול ופיתוח הדרכה ולמידה

שימוש בכלים וטכנולוגיות AI



מוכר לפיקדון 

מק"ט: 29302 | 230 שעות

העולם העסקי והאקדמי משתנים ללא הרף כאשר למידה הופכת להיות לחלק מרכזי ובלתי נפרד מהתפתחות זו. מחלקות הלמידה הופכות להיות שותפות אסטרטגיות ומובילות בתהליכים הפנים ארגוניים, ומסייעות בבניית תרבות ארגונית ובהכשרת עובדים ומנהלים. על מנת להבטיח תהליכי למידה יעילים ומקצועיים, חשוב לנהל אותם בצורה מדויקת ואחראית.

תהליך פיתוח הלמידה מתמקד בתכנון הלמידה ובהתאמתה לארגון, תוך הבנת הצרכים הנוכחיים והעתידיים של עובדי הארגון ושל הלומדים. תהליך זה כולל את בחירת הכלים והפתרונות המתאימים ללמידה, תכנון זמני הלמידה והשילובים השונים של התהליך. כל זאת תוך שילוב טכנולוגיות המידה וכלי ההדרכה חדשניים המעניקים נופך חדשני בעולם ניהול ופיתוח הלמידה. אנשי ונשות הלמידה בארגון נדרשים להיות מעודכנים במגמות החדשניות ביותר ובעלי הכישורים המתאימים.

בקורס זה, ילמדו המשתתפים פיתוח למידה בשילוב טכניקות למידה מסורתיות ומודרניות ויחקרו כיצד טכנולוגיות ובינה מלאכותית [AI] מעצבים מחדש את נוף החינוך וההתפתחות המקצועית- מפלטפורמות למידה מתוקשבות ועד למסלולי למידה מותאמים אישית. המשתתפים ילמדו כיצד לרתום את הכוח של הכלים הללו ליצירת חוויות למידה מרתקות, יעילות ומשפיעות.

## יתרונות הקורס

- הקורס **מחובר לשטח!** אנו עובדים באופן שוטף עם מנהלי ומפתחי הדרכה בארגונים ולכן הקורס מחובר לכל מה שקורה בתעשיית ההדרכה
- הקורס מכיל תכנים המשלבים כלים טכנולוגיים חדשניים המסייעים בעבודתם המאתגרת והמשתנה של מנהלי ומפתחי ההדרכה
- **מרצי הקורס** מגיעים מתפקידי פיתוח וניהול הדרכה ולמידה במגוון ארגונים ומביאים לכיתה את הניסיון המקצועי שלהם והדילמות שאיתם התמודדו.
- בקורס **תפגשו מנהלי הדרכה ולמידה מהארגונים המובילים בארץ**, כך שתוכלו להכיר Case studies אמיתיים מהשוק הישראלי.
- הקורס משלב **פרקטיקה יישומית** לאורך כל השלבים. משתתפי הקורס יתרגלו באופן מעשי את הנלמד בכיתה ויצאו מהקורס עם פרויקט פיתוח הדרכה מלא לצורך **תיק עבודות**, המתבסס על מגוון התכנים שנלמדו בקורס.

- **הנטוורקינג ולמידת העמיתים** שנעשית בקורס היא חשובה לא פחות מהחומר הנלמד עצמו – אצלנו תוכלו לשתף דילמות עם קולגות מארגונים שונים, להכיר פתרונות מתעשיות שונות ומגוונות ולייצר קשרים שיישארו לאחר הקורס.
- משתתפי הקורס הופכים להיות **חלק מקהילת הדרכה לומדת** הנפגשת למפגשי העשרה בתחום ובכך מבטיחים ריענון של הידע וקבלת כלים באופן שוטף.
- **סדנה חינוכית בנושא הכנה לראיון עבודה ולינקדאין**

- כל מי שמעוניין לבצע הסבה מקצועית לעולם ניהול ופיתוח תהליכי למידה
- מפתחי הדרכה המעוניינים לקבל כלים סדורים (קלאסיים וטכנולוגיים) לצד מיומנויות ניהול הדרכה
- מנהלי הדרכה בארגונים קטנים/בינוניים המעוניינים לרכוש כלים וידע מקצועי בעולם פיתוח ההדרכה
- רמזי משאבי אנוש המעוניינים להיכנס לתחום ההדרכה ולהרחיב את תחום ההתמחות המקצועי שלהם

## קהל יעד

- ראיון אישי/ ייעוץ להכוונה מקצועית

## תנאי קדם

- **230 שעות לימוד בהתאם לפרוט הבא:**
- 180 שעות לימוד אקדמיות
- כ- 50 שעות עבודה עצמית על פרויקטים
- לימודי ערב בין השעות 21:30-17:30 פעמיים בשבוע או לימודי ערב בימי ג' משולבים עם ימי ו' בשעות הבוקר 09:00-13:00
- המכללה שומרת לעצמה את הזכות להעביר עד 20% משעות הלימוד בקורס במסגרת למידה מקוונת (Live sessions)

## היקף ומתכונת הקורס

המכללה שומרת לעצמה את הזכות לערוך שינויים בתנאים הנוגעים לקורס על מנת להתאים את הלימודים לנסיבות שאינן בשליטתה. לרבות באמצעות שינוי מקום הלימוד, שינוי מועד פתיחת הקורס, **החלפת מתכונת הלימוד ללימודים מקוונים, ו/או הקפאת הלימודים בקורס והמשכם לאחר חלוף הנסיבות שדרשו זאת** ו/או כל שינוי אחר שיידרש לאור נסיבות שאינן בשליטת המכללה כאמור. בקרות נסיבות כאמור, המכללה תבחר ותישם כל שינוי שיידרש בהתאם למיטב שיקוליה המקצועיים.

## אלון ממלוק



Director of Training iTero בחברת Align Technology.

בעל ניסיון רב בתחום ההדרכה והפיתוח הארגוני, כולל הובלת פרויקטים חוצי ארגון וניהול תהליכי שינוי גלובליים. במהלך 20 השנים האחרונות אלון שימש בתפקיד הדרכה מגוונים בעולם העסקי, ביניהם ניהול ההדרכה והפיתוח הארגוני בחברת פרטנר, ניהול ההדרכה הפנימית וניהול הדרכת הלקוחות בחברת אמדוקס.

לארון תואר ראשון במוזיקולוגיה ומדעי החברה ותואר שני במדעי החברה. שניהם מאוניברסיטת תל אביב.

"אני מאמין" - הדרכה ארגונית חייבת להימצא בצמתים המרכזיים בהם היא משפיעה על התוצאות העסקיות ועל ההתפתחות האישית והמקצועית של כל אחד מעובדי החברה. יכולת ההשפעה והחיבור ההדוק בין פיתוח ההון האנושי של החברה לבין התוצאות העסקיות מייצרים את הקסם שבמקצוע ההדרכה.

## מנחי הקורס

### מנחה מובילה: סיון שחק וינר



עוסקת בהובלת מנהלים ואנשים להצלחה. מנחת קורסים וסדנאות בעולמות הלמידה, ניהול ומנהיגות. במהלך 20 השנים האחרונות ביצעה מגוון תפקידים בתחום ניהול ופיתוח הדרכה בצה"ל. בתפקידה האחרון ראש מערך חקר ופיתוח הדרכה (חופ"ה) בחיל האוויר. סגן אלוף במילואים.

### רמי להב



מפתח הדרכה בכיר, ג'ון ברייס פתרונות למידה. בעל ניסיון של כ-16 שנים בתפקידי הדרכה, פיתוח הדרכה וניהול פרויקטים למגוון ארגונים במגזר הציבורי והפרטי. בוגר תואר ראשון במשפטים ותואר שני במדיניות ציבורית.

### שחר שטרן



מנהלת היחידה לטכנולוגיות למידה, ג'ון ברייס פתרונות למידה. בעלת ניסיון של כ-7 שנים בלמידה דיגיטלית בתפקידי פיתוח הדרכה וניהול פרויקטים. בוגרת תואר שני במנהל עסקים, התמחות בהתנהגות ארגונית באוניברסיטת בן גוריון.

על מנת להיות זכאים לקבלת תעודות גמר של ג'ון ברייס יש לעמוד בדרישות הבאות:

• נוכחות ב- 80% מהמפגשים לפחות

**זכאות לתעודת סיום**

פירוט	נושא
<ul style="list-style-type: none"> <li>• מושגי יסוד בניהול ופיתוח למידה</li> <li>• תפיסת תפקיד מפתח ומנהל ההדרכה</li> <li>• עקרונות בלמידה והתפתחות הלמידה ההיברידית</li> <li>• שינויים ומאפיינים בעולם הלמידה בשנים האחרונות</li> <li>• השפעת ה-AI על הלמידה הארגונית</li> </ul>	<p><b>מושגי יסוד ותפיסה</b></p>
<ul style="list-style-type: none"> <li>• הפיכת מחלקת ההדרכה מספק הדרכה פנים ארגוני לשותף אסטרטגי</li> <li>• מיצוב מחלקת ההדרכה כמרכז רווח ולא כבזבזן משאבים</li> <li>• למידה פנים ארגונית ובניית קהילה לומדת</li> <li>• הדרכת לקוחות</li> <li>• חשיבות ההדרכה בעתות משבר</li> </ul>	<p><b>L&amp;D כשותף אסטרטגי בארגון</b></p>
<ul style="list-style-type: none"> <li>• חווית הלומד וכיצד היא משפיעה על אפקטיביות והצלחת ההדרכה</li> <li>• שיטות למדידת ביצועים ואפקטיביות הדרכה והטמעה</li> <li>• חיבור אפקטיביות ההדרכה לתהליכי פיתוח קריירת העובדים בארגון</li> <li>• ניתוח נתונים (מסורתי ובשילוב כלי AI) לצורך אופטימיזציה של תוצאות הלמידה</li> </ul>	<p><b>הערכה ומדידת אפקטיביות הדרכה</b></p>
<ul style="list-style-type: none"> <li>• עקרונות בלמידה</li> <li>• סוגי למידה ובניהם: Social learning, Micro Learning, Mobile learning, למידה מבוססת פרויקטים, ועוד..</li> <li>• מאפייני סוגי הלומדים</li> <li>• מודלים קלאסיים בפיתוח הדרכה ולמידה</li> <li>• מודלים של למידה אדפטיבית מונעי AI</li> <li>• תהליך פיתוח הדרכה ממאקרו למיקרו</li> <li>• רמות החשיבה</li> <li>• הערכת אפקטיביות בהדרכה</li> </ul>	<p><b>מודלים ותיאוריות בפיתוח הדרכה ולמידה</b></p>
<ul style="list-style-type: none"> <li>• אבחון ומיפוי צרכי ההדרכה</li> <li>• איסוף ותחקור תוכן</li> <li>• עבודה עם מומחי תוכן</li> <li>• כלים לתחקור אפקטיבי</li> <li>• שימוש בכלי AI לזיהוי צורכי הדרכה מותאמי אוכלוסיות יעד</li> </ul>	<p><b>שלב התחקור ופיצוח ההדרכה</b></p>
<ul style="list-style-type: none"> <li>• הבניית סילבוס יחידות לימוד</li> <li>• כיצד כותבים מטרות?</li> <li>• פיתוח יחידת לימוד קלאסית</li> <li>• עזרי הדרכה – כיצד בוחרים את העזר הנכון?</li> <li>• כלים לבניית סימולציות אפקטיביות</li> <li>• בנייה נכונה של מבחנים ושאלות</li> <li>• עקרונות מנחים לעיצוב מצגת מנצחת</li> </ul>	<p><b>מיומנויות פיתוח הדרכה קלאסי בשילוב AI</b></p>
<ul style="list-style-type: none"> <li>• משחוק בתהליכי למידה</li> <li>• כלים ללמידה חווייתית – חינמיים ובתשלום</li> <li>• שימוש במחוללי משחקים וסימולציות</li> <li>• תכנון, הקלטה ועריכת פודקאסטים</li> </ul>	<p><b>למידה חווייתית</b></p>

<ul style="list-style-type: none"> <li>• היכרות עם מגוון פתרונות ההדרכה המתוקשבים</li> <li>• התאמת פתרון לצורך</li> <li>• תהליך העבודה ביצירת פתרון מתוקשב</li> <li>• עקרונות מנחים בפיתוח תוכן דיגיטלי</li> </ul>	<p><b>טכנולוגיות ותהליכי למידה</b></p>
<ul style="list-style-type: none"> <li>• התאמת פתרון מתוקשב לצורך הדרכתי</li> <li>• שלבי עבודה ביצירת לומדה מפיצוח וקונספט, דרך מתווה ותסריט עד הפקה ובדיקות</li> <li>• דגשים לעיצוב חווית הלמידה</li> <li>• <b>סדנה מעשית לפיתוח יחידת לימוד מקוונת ב- Storyline:</b></li> <li>• יצירת אינטראקציות באמצעות טריגרים, שכבות, ו- state;</li> <li>• יצירת אינטראקציות מתקדמות באמצעות משתנים ותנאים;</li> <li>• עיצוב ובניית ממשק משתמש;</li> <li>• יצירת מסכי שאלות מסוגים שונים;</li> <li>• הקלטת סרטוני סמן (Show me, Try me);</li> </ul>	<p><b>פיתוח לומדות</b></p>
<ul style="list-style-type: none"> <li>• הכרות עם סוגי סרטונים בלמידה</li> <li>• סיורים וירטואליים ככלי למידה</li> <li>• תהליך יצירת סרט</li> <li>• תכנון קונספט לסרטון</li> <li>• כתיבת תסריט להפקה</li> <li>• עריכת סרטונים וסרטוני סמן באמצעות Camtasia Studio</li> <li>• עריכת סרטוני אנימציה באמצעות Powtoon</li> </ul>	<p><b>סרטוני למידה</b></p>
<ul style="list-style-type: none"> <li>• פלטפורמות להעברת מפגשים סינכרוניים - ZOOM, TEAMS, WEBEX ועוד..</li> <li>• עקרונות מנחים לפיתוח למידה סינכרונית אפקטיבית ולהמרת תוכן פורנטלי למקוון</li> <li>• אתגרים בהדרכה מרחוק ודרכים להתגבר עליהם</li> <li>• פיתוח תוצרים נלווים ללמידה סינכרונית</li> </ul>	<p><b>למידה סינכרונית</b></p>
<ul style="list-style-type: none"> <li>• הכרות עם מערכות LMS לניהול למידה</li> <li>• מה אפשר להפיק מהן? כיצד ניתן להפיק מהן את המירב?</li> <li>• חיבור בין יעדי הארגון לבחירת מערכת לניהול למידה</li> </ul>	<p><b>מערכות לניהול למידה LMS</b></p>
<ul style="list-style-type: none"> <li>• גיבוש וניהול תכנית הדרכה שנתית</li> <li>• מנהל פרויקט הדרכה - דגשים לניהול, כלים למעקב ובקרה</li> <li>• תקציב ההדרכה והשפעתו על פיתוח התוכן ובחירת הפתרון</li> <li>• עקרונות בניהול תקציב</li> <li>• ניהול פרויקט הטמעת מערכות בארגון</li> <li>• ניהול ידע בארגונים</li> <li>• אופטימיזציה מבוססת AI והקצאת משאבים</li> </ul>	<p><b>ניהול תהליכי הדרכה ופרויקטים ועבודה עפ"י תקציב</b></p>
<ul style="list-style-type: none"> <li>• פיתוח אנשים ומנהלים בארגון בעידן החדש, חשיבות הלמידה בארגון וגישת Life Long Learning</li> <li>• מקומה של ההדרכה במחזור חיי העובד וביצירת מחוברות עובדים לארגון</li> <li>• הובלת שינויים בארגון באמצעות תהליכי למידה</li> </ul>	<p><b>פיתוח עובדים וניהול טאלנטים</b></p>

# לא נגענו, רק הדגשנו...

"המרצים מחויבים להצלחת הסטודנטים וזה מורגש לאורך כל מהלך הלימודים, בכך שהם זמינים לכל שאלה ועניין ואף מוכנים להישאר אחרי השיעור כמה שנדרש וגם הרבה אחרי סיום הקורס. גם היום, חצי שנה אחרי סיום הקורס, אני בקשר עם המרצים ועם הסטודנטים מהקורס."

**אנה נודלמן**

בוגרת מסלול לניהול ופיתוח למידה



"לקורס הנוכחי הגעתי אחרי מחקר של - מה התחום שיארוז לי יחד את כל מה שאני אוהבת... והגעתי לארבעת המופלאים שאין ספק שהם המורים!"

**ענבל בנקר**

בוגרת מסלול לניהול ופיתוח למידה



"הגעתי להמי"ל לאחר שחיפשתי לעשות הסבה מחינוך, מאוד חששתי כי אני גרה בצפון הרחוק. למזלי הרב המרצים המדהימים, המקצועיות, התוכן המעניין, הכל הפך את החוויה שלי לפעם בחיים"

**חן שמלץ**

בוגרת מסלול לניהול ופיתוח למידה



"ההכשרה של ג'ון ברייס בשיתוף המי"ל אפשרה לי להגיע לשטח מוכנה, רכשתי ידע וכלים שמשמשים אותי בעבודתי החדשה. סיימתי עם תחושת ביטחון לגשת לראיונות עבודה בידיעה שמלבד כלים הקורס אפשר לי ללמוד את השפה של מפתח הלמידה ולאמוד את מהות התפקיד שלו ביחס לארגון אליו משתייך."

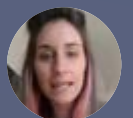
**מיכל עשת**

בוגרת מסלול לניהול ופיתוח למידה

"אני יכולה לספר על עצמי שמצאתי עבוד תוך כדי הקורס, לא באתי עם ניסיון לא באתי מהעולם הזה בכלל, פשוט קיבלתי מספיק כלים בהמי"ל שהם גם ברמת המיקרו וגם ברמת המאקרו שכשאני אכנס לעולם ובאמת נכנסתי אליו מאוד מהר יהיה לי את הידע הבסיסי לדעת ולהתנהל בכל מיני מהלכי פיתוח."

**נונה שאול**

בוגרת מסלול לניהול ופיתוח למידה



# לא נגענו, רק הדגשנו...

"הלמידה לצד אנשים מגוונים, עם ניסיון בכל כך הרבה תחומים. המפגש עם מרצים מקצועיים שחיים את התחום ונותנים כלים כל כך רלוונטיים ועקרוניים, הוציאו אותי הכי רלוונטית לשוק. הקורס לא באמת נגמר, והמקום להתייעץ, לשאול ולקבל מילה חמה נשאר גם הרבה אחרי.."

**הדר בן גרא**

בוגרת מסלול לניהול ופיתוח למידה



"בקורס הזה תתחילו ללמוד כבר מהרגעים הראשונים, הקורס לא מבזבז זמן, הוא מעניק ידע תכלס שאפשרי להשתמש בו כבר במהלך הקורס. המרצים פשוט מעולים!!! תמיד יענו על שאלות, יעזרו גם מחוץ למסגרת שעות הקורס, מה שלא מובן מאליו בכלל. החומר מועבר בצורה ברורה, קלילה, כיפית, מובנת וקלה לשימוש וזיכרון. בקורס של המי"ל תראו את הסילבוס הטוב ביותר גם מבחינת כלי ניהול וגם מבחינת כלי פיתוח ההדרכה"

**אולג אסינימוב**

בוגר מסלול לניהול ופיתוח למידה



"הקורס מקיף, הוא מכיל גם את החלק האחד של פיתוח הלמידה הקלאסי עם טכנולוגיות הלמידה ובצד השני את ניהול הלמידה שביחד החיבור ביניהם הוא אופטימלי. הקורס היה מעולה, נתן לי כלים ממש פרקטיים לביצוע העבודה שלי בשטח."

**אתי זלברברג**

בוגרת מסלול לניהול ופיתוח למידה



"במהלך הקורס קיבלתי כלים רבים, המשמשים אותי היום כמפתחת הדרכה, ומסייעים לי בעבודתי השוטפת. ברצוני לציין, כי במהלך הקורס כולו, וגם כיום אני נעזרת בצוות כולו על מנת לפתח את יכולותיי בתחום. הקורס מקנה כלים איכותיים וכמותיים לעבודה בשטח, ובלעדי קורס זה הייתי מתקשה בתפקידי הנוכחי"

**אפרת קמחי**

בוגרת מסלול לניהול ופיתוח למידה





# JOHN BRYCE JOB

## הקשרים שלנו, הגשרים שלכם

שלב חיפוש העבודה הינו שלב קריטי בתהליך הסבה מקצועית ומציאת עבודה ולכן הקמנו את John Bryce Job - מחלקת השמת בוגרים המסייעת לבוגרי הקורסים להשתלב בשוק העבודה ללא עלות!

המחלקה מציעה לסטודנטים סדנאות מקצועיות, מענה לשאלות, ייעוץ והכוונה בדרך למציאת עבודה. כחלק מהפעילות, נערכות אחת לשלושה חודשים, סדנאות כתיבה נכונה של קורות חיים והכנה אפקטיבית לראיונות עבודה.

מחלקת ההשמה מאפשרת לבוגרים להיחשף ישירות בפני מעסיקים פוטנציאליים שהינם שותפים עסקיים של ג'ון ברייס הדרכה, המחפשים בין בוגרי הקורסים מועמדים לתפקידים מקצועיים ומגוונים בחברות המובילות בענף ההייטק.

המחלקה המיוחדת מנהלת מאגר קורות חיים ממוחשב הבנוי על פי מסלולי לימוד, כך שכל תלמיד הוא למעשה מועמד פוטנציאלי להצעות עבודה ומשרות שמתקבלות במכללה.

**נשמח ללוות גם אותך!**

לפרטים נוספים: [jobjb@johnbryce.co.il](mailto:jobjb@johnbryce.co.il)

הריני מאשר שניתנה לי ההזדמנות לעיין במסמך זה

שם: \_\_\_\_\_ ת.ז: \_\_\_\_\_  
חתימה: \_\_\_\_\_ תאריך: \_\_\_\_\_

# המבחן של המדינה קבע:

## ג'ון ברייס

היא המכללה שמשלבת  
הכי הרבה בוגרים  
בעולם ההייטק

\*מכון גיאוקרטוגרפיה עבור  
המבחן של המדינה - יוני 2023



**JOHN BRYCE**

תלמדו הייטק. זה עובד!

a matrix company

עקבו אחרינו

[www.johnbryce.co.il](https://www.johnbryce.co.il)

**\*6460**

# \*6460

---

[www.johnbryce.co.il](http://www.johnbryce.co.il)

---

עקבו אחרינו 

**JOHN BRYCE**

תלמדו הייטק. זה עובד!

a *matrix* company